

鑄鉄製セクショナル

SHOWA

昭和SADボイラー

灯油・A重油・ガス焚



SAD 
BOILER



強靱なボディに先進の制御システム パワフルに活躍を続ける信頼のロングセラー

強度と耐久性は抜群

ダクタイル鋳鉄製のため機械的性質が鋼板に近い耐久性を発揮しますので、信頼性があり厳しい条件下でも安心してご使用頂けます。労働省製造許可番号 福岡基第184号、JIS G5502球状黒鉛鋳鉄品(ダクタイル)表示認可工場

搬入・搬出及び増設が容易

セクショナルボイラーは組立式であるため狭い搬入口からでも容易に搬入でき、セクションを増設することによりボイラーの出力を増すことも自由にできます。

高性能

二重柱を用いた特殊な構造と燃焼ガスの流れや、缶水の循環を効率的にする独特の設計によって小型化し、鋳鉄ボイラーとしては画期的な高効率を発揮します。

簡単操作で安全運転

フェールセーフ機能を備えたコントローラーが安全性を確保します。また、通常の運転ではスイッチをオン・オフするだけの簡単な操作です。

長い歴史と信頼性

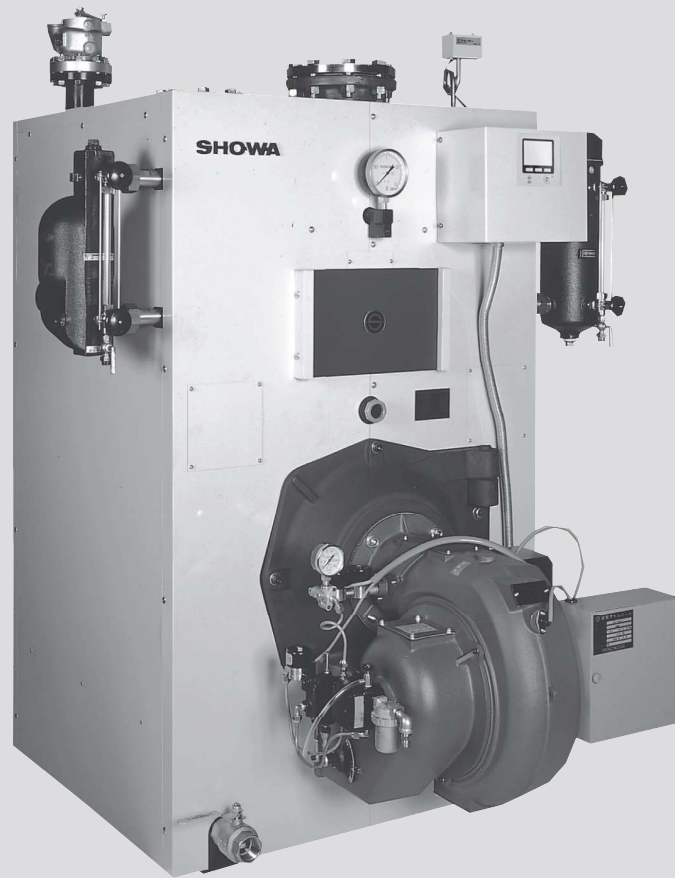
セクショナルボイラーはビルの空調や給湯用熱源として最も長い歴史と豊富な実績に基いた高い信頼性があります。

豊富な機種

出力は99kWから2,662kWまで69機種の豊富な品揃えで、広い範囲のご要求にお応えできます。

STRONG & STANDARD

ビルの空調・給湯用熱源のスタンダードとして最も長い歴史を持ち広く愛用されている、鑄鉄製セクショナルタイプのボイラー。
先進の制御システムの採用で安全性が高く操作も簡単。ダクタイル鑄鉄を素材とした缶体は耐久性に優れ、極めて長寿命です。



記号表記とその説明

(説明例)

SAD-(N)308MWA

- 商品記号
- 低NOx型ガス焚のみ記入
- 型番3/5/7
- セクション数
- コントローラー
M: RTP型(カラー液晶表示)
なし: バーナーコントローラー制御
(ガス焚蒸気ボイラーのみ)
- 燃料の種類
K: 灯油
A: A重油
G: ガス
- 熱源
L: 温水Q.098MPa
W: 温水Q.294MPa
H: 温水Q.490MPa
S: 蒸気

●当カタログはSI単位 [従来単位] の表記法で表示しています。

SAD-3型

■SAD-3型ボイラー標準仕様一覧表

※ガス燃蒸気ボイラーは型式にMは付きません。

ボイラー型式		SAD	303M	304M	305M	306M	307M	308M	
定格出力		kW {10 ³ kcal/h}	99 {85}	145 {125}	198 {170}	250 {215}	308 {265}	366 {315}	
換算蒸発量		S kg/h	157	232	315	398	491	584	
放熱器容量		S kW	73	107	146	185	228	271	
		W・L kW	86	126	172	217	267	318	
相当放熱面積		S m ²	95	142	193	245	301	358	
最高使用圧力		S MPa {kg/cm ² }	0.098 {1}						
		W・L MPa {m}	L : 0.098 {10}			L : 0.294 {30}			
伝熱面積		S m ²	1.46	1.92	2.38	2.84	3.29	3.76	
		W・L m ²	1.84	2.48	3.12	3.76	4.40	5.05	
缶水容量		S ℓ	65	77	90	102	115	127	
		W・L ℓ	96	116	136	156	176	196	
缶体質量		S kg	510	600	690	780	870	960	
		W・L kg	460	550	640	730	820	910	
燃料消費量	オイル 低位発熱量	灯油 34.39MJ/ℓ {8,216kcal/ℓ}	ℓ/h	11.7	17.2	23.5	29.7	36.6	43.5
		A重油 36.72MJ/ℓ {8,772kcal/ℓ}{※1}	ℓ/h	11.0	16.1	22.0	27.8	34.3	40.8
	ガス 高位発熱量	13A 45.00MJ/m ³ N {10,750kcal/Nm ³ }	m ³ /h {※2}	10.0	14.6	19.9	25.2	31.0	36.9
		LPG 46.05MJ/m ³ N {11,000kcal/Nm ³ }	m ³ /h {※2}	9.8	14.3	19.5	24.7	30.4	36.2
オイルバーナー		型式	YL-25D		YL-40D	YL-40L		YL-50L	
自動制御方式			ON-OFF制御						
電源			3相200V(単相100V)			3相200V			
バーナーモーター		kW	0.2		0.38		0.4		
質量		kg	28		58		60		
ガスバーナー		型式	S	C-25	C-35	C-40	YGB-50		
		W・L		YG-25	YG-35	YG-40	YG-50		
		自動制御方式		ON-OFF制御					
		電源		3相200V(単相100V)			3相200V		
バーナーモーター		kW	0.151		0.2		0.4		
供給ガス圧力		天然ガス13A	低圧1.960kPa {200mmAq}						
		LPG	低圧2.744kPa {280mmAq}						
質量		kg	50		55	65	105		
設備電容量	オイル焚	50Hz	0.47		1.17	1.17	1.17	1.24	
		60Hz	0.45		1.00	1.00	1.00	1.08	
	オイルプレヒーター(※3)		KVA	0.25		0.25	0.25	0.25	
	ガス焚	50Hz	0.50		0.59	0.61	0.92	0.92	
60Hz		0.45		0.53	0.55	0.82	0.82		
運転質量		オイル焚	S	610	710	840	940	1,050	1,150
			W・L	590	700	840	950	1,060	1,170
		ガス焚	S	630	730	840	940	1,090	1,200
			W・L	610	720	840	950	1,110	1,220
有効吸気口面積		m ²	0.106	0.156	0.213	0.269	0.331	0.394	
標準煙突		直径	φ mm	220	220	240	260	280	300
		高さ	m	4	6	9	9	10	10
取出口の径・数		S	80A-1		80A-2				
		W・L	80A-1						
選水口の径・数			80A-1						
検査孔の径・数			25A-1						
安全弁の口径・数		S	50-1						
逃がし管の口径		W・L	25A-1						
種別	蒸気	0.098Mpa {1kg/cm ² }	S	小規模ボイラー				ボイラー	
	温水	0.098Mpa {10mAq}	L	簡易ボイラー				小型ボイラー	
	温水	0.294Mpa {30mAq}	W	小規模ボイラー					
	蒸気	圧力0.049Mpa{0.5kg/cm ² }以下で開放管を設けた場合	S	簡易ボイラー		小型ボイラー		X	

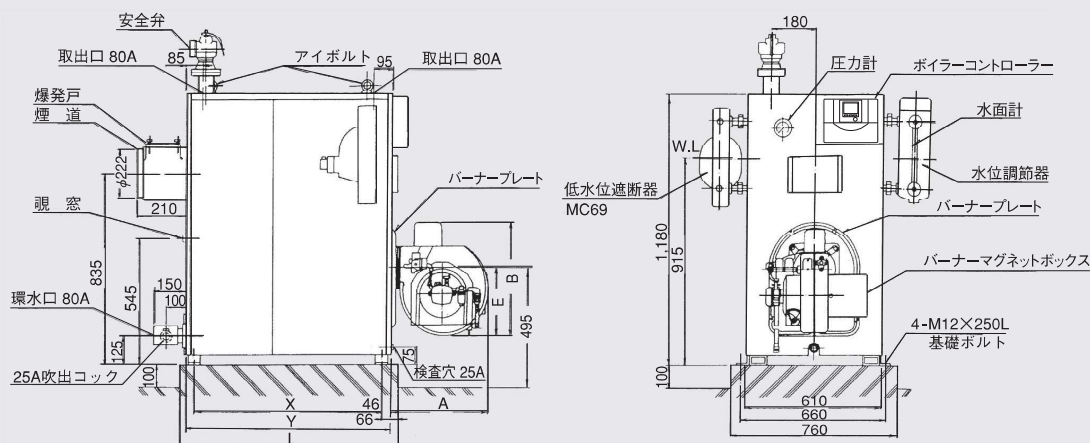
※1.A重油はJIS1種1号をご使用ください。
 ※2.ガス消費量および発熱量は標準状態(NTP)の場合を示します。
 ※3.A重油でオイルプレヒーター付きの場合は、設備電容量に加算してください。

SAD-3型(蒸気)寸法図

オイル焚ボイラー

ボイラー番号	A	B	E	X	Y	L
303M	415	465	290	362	467	517
304M	415	465	290	484	589	639
305M	565	470	370	606	711	761
306M	565	470	370	728	833	883
307M	565	470	370	850	955	1005
308M	565	470	370	972	1077	1127

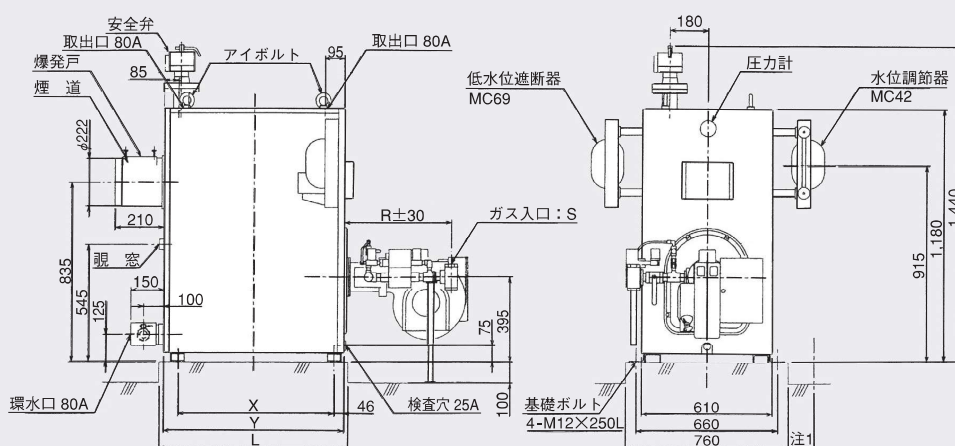
- 注1 オイルバーナーはヒンジによって右側に開きますので、電気配線の立上りはバーナーの開閉に支障のない位置に設けてください。
注2 蒸気出口はSAD-303M、304Mは前側1ヶ所、SAD-305M～308Mは前後2ヶ所となります。



ガス焚ボイラー

ボイラー番号	R		S		X	Y	L
	天然ガス 13A	LPG	天然ガス 13A	LPG			
303	580	530	25A	20A	362	467	517
304	580	580	25A	25A	484	589	639
305	785	785	40A	40A	606	711	761
306	785	785	40A	40A	728	833	883
307	890	890	40A	40A	850	955	1005
308	890	890	40A	40A	972	1077	1127

- 注1 バーナーのファンユニットはヒンジにより右側に開きますので、電気配線立上りはバーナーの開閉に支障のない位置に設けてください。
注2 蒸気出口はSAD-303、304は前側1ヶ所、SAD-305～308は前後2ヶ所となります。



セクション組合わせ順序

ボイラー型式	セクション組合わせ順序							
SAD-303MS	DFX	DC	DB					
SAD-304MS	DFX	DC	DC	DB				
SAD-305MS	DFX	DC	DC	DC	DBX			
SAD-306MS	DFX	DC	DC	DC	DC	DBX		
SAD-307MS	DFX	DC	DC	DC	DC	DC	DBX	
SAD-308MS	DFX	DC	DC	DC	DC	DC	DC	DBX

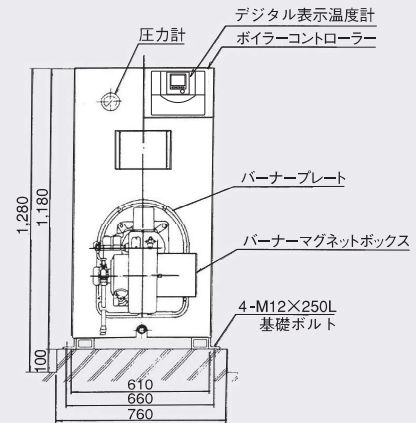
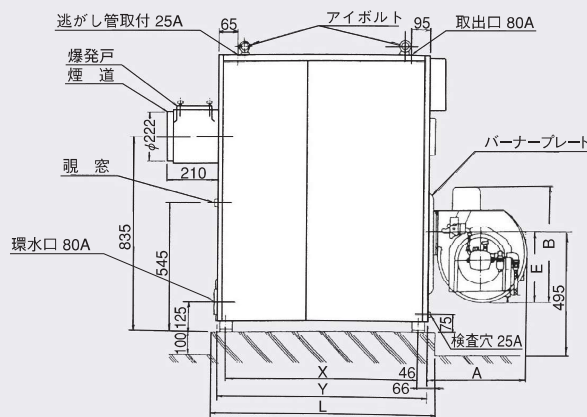
- DFX… 出口付前セクション
- DC… 中セクション
- DB… 後セクション
- DBX… 出口付後セクション

SAD-3型(温水)寸法図

オイル焚ボイラー

ボイラー番号	A	B	E	X	Y	L
303M	415	465	290	362	467	517
304M	415	465	290	484	589	639
305M	565	470	370	606	711	761
306M	565	470	370	728	833	883
307M	565	470	370	850	955	1005
308M	565	470	370	972	1077	1127

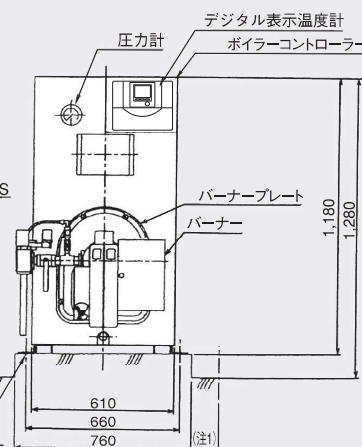
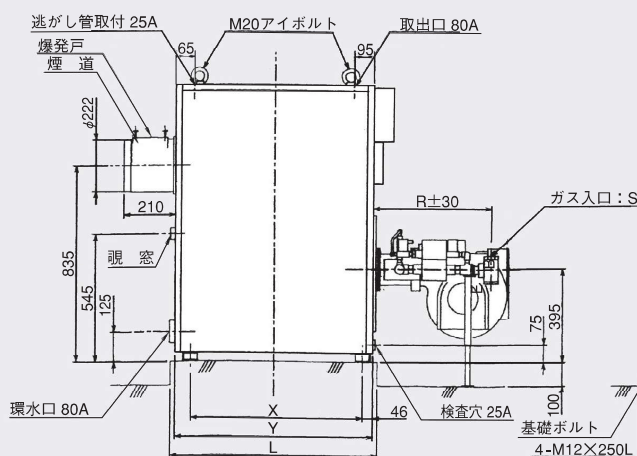
注 オイルバーナーはヒンジによって右側に開きますので、電気配線の立上りはバーナーの開閉に支障のない位置に設けてください。



ガス焚ボイラー

ボイラー番号	R		S		X	Y	L
	天然ガス 13A	LPG	天然ガス 13A	LPG			
303M	507	482	25A	20A	362	467	517
304M	507	507	25A	25A	484	589	693
305M	662	662	32A	32A	606	711	761
306M	662	662	32A	32A	728	833	883
307M	890	890	40A	40A	850	955	1005
308M	890	890	40A	40A	972	1077	1127

注1 バルナーのファンユニットはヒンジにより右側に開きますので、電気配線立上りはバルナーの開閉に支障のない位置に設けてください。



セクション組合わせ順序

■下表セクション組合わせ表は温水0.098MPa(L)の場合も同様です。

ボイラー型式	セクション組合わせ順序						
SAD-303MW(L)	DFX	DC	DB				
SAD-304MW(L)	DFX	DC	DC	DB			
SAD-305MW(L)	DFX	DC	DC	DC	DB		
SAD-306MW(L)	DFX	DC	DC	DC	DC	DB	
SAD-307MW(L)	DFX	DC	DC	DC	DC	DC	DB
SAD-308MW(L)	DFX	DC	DC	DC	DC	DC	DB

- DFX…出口付前セクション
- DC…中セクション
- DB…後セクション

■SAD-5型ボイラー標準仕様一覧表

※ガス燃蒸気ボイラーは型式にMは付きません。

ボイラー型式		SAD	504M	505M	506M	507M	508M	509M	510M			
定格出力		kW {10 ³ kcal/h}	301 {259}	413 {355}	525 {451}	636 {547}	748 {643}	859 {739}	971 {835}			
換算蒸発量		S kg/h	481	659	837	1,015	1,193	1,371	1,549			
放熱器容量		S kW	222	305	388	471	554	636	719			
		W・H kW	261	359	456	553	650	746	844			
相当放熱面積		S m ²	295	404	513	623	732	842	951			
最高使用圧力		S MPa {kg/cm ² }	0.098 {1}									
		W・H MPa {m}	W : 0.294 {30}				H : 0.490 {50}					
伝熱面積		S m ²	5.25	6.77	8.29	9.81	11.3	12.8	14.4			
		W・H m ²	6.05	7.92	9.79	11.7	13.5	15.4	17.3			
缶水容量		S ℓ	333	397	461	524	588	652	715			
		W・H ℓ	439	528	616	705	794	883	972			
缶体質量		S kg	1,490	1,770	2,050	2,330	2,610	2,890	3,120			
		W・H kg	1,440	1,720	2,000	2,280	2,560	2,840	3,120			
燃料消費量	オイル 低位発熱量	灯油	34.39MJ/ℓ {8,216kcal/ℓ}		ℓ/h	35.0	44.9	60.9	73.9	86.9	99.9	112.9
		A重油	36.72MJ/ℓ {8,772kcal/ℓ}{※1}			32.8	44.9	57.1	69.2	81.4	93.6	105.7
	ガス 高位発熱量	13A	45.00MJ/m ³ N {10,750kcal/Nm ³ }		m ³ /h {※2}	29.7	40.7	51.7	62.7	73.7	84.7	95.6
		LPG	46.05MJ/m ³ N {11,000kcal/Nm ³ }			29.1	39.8	50.6	61.4	72.2	82.9	93.7
オイルバーナー		型式	YL-50H	YL-70H	YL-110H	YL-160H						
ガスバーナー		型式	YGB-70	YG-70	YGB-110	YG-110	YGB-160	YG-160				
設備電容量		オイル焚	50Hz	1.24	1.75	1.75	2.57	2.87	2.87	2.87		
設備電容量		オイル焚	60Hz	1.08	1.53	1.53	2.59	2.59	2.59	2.59		
設備電容量		ガス焚	50Hz	1.78	1.78	1.78	2.70	2.70	2.70	2.70		
設備電容量		ガス焚	60Hz	1.62	1.62	1.62	2.54	2.54	2.54	2.54		
運転質量		オイル焚	S	1,890	2,230	2,580	2,940	3,290	3,630	3,980		
運転質量		オイル焚	W・H	1,940	2,310	2,680	3,070	3,440	3,810	4,180		
運転質量		ガス焚	S	2,010	2,360	2,700	3,080	3,420	3,770	4,140		
運転質量		ガス焚	W・H	2,070	2,440	2,810	3,210	3,580	3,950	4,350		
有効吸気口面積		m ²	0.317	0.434	0.551	0.668	0.786	0.903	1.021			
標準煙突		直径	Φ mm	370	370	370	380	400	440	460		
標準煙突		高さ	m	4	5	5	10	11	9	9		
取出口の径・数		S	125A-1			125A-2						
取出口の径・数		W・H	125A-1			125A-1						
選水口の径・数			125A-1			125A-1						
検査孔の径・数			40A-2			40A-2						
安全弁の口径・数		S	50-1			65-1		50-2				
逃がし管の口径		W・H	50A-1			50A-1						
種別	蒸気	0.098Mpa {1kg/cm ² }	S	ボイラー								
	温水	0.294Mpa {30m}	W	小規模ボイラー				ボイラー				
	温水	0.490Mpa {50m}	H	小規模ボイラー				ボイラー				

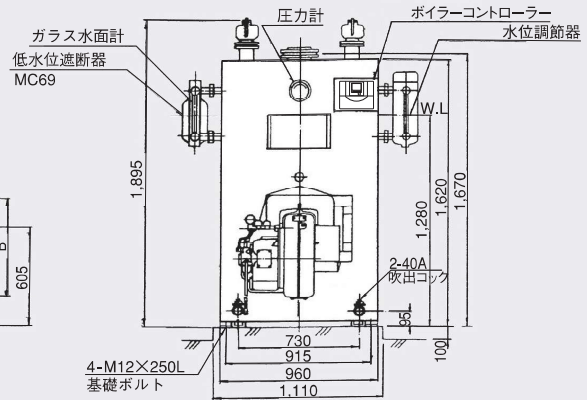
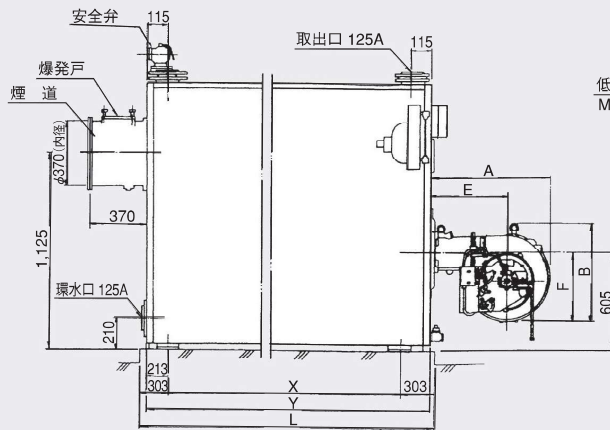
※1.A重油はJIS1種1号をご使用ください。
 ※2.ガス消費量および発熱量は標準状態 (NTP) の場合を示します。
 ※3.A重油でオイルプレヒーター付きの場合は、設備電容量に加算してください。

SAD-5型(蒸気)寸法図

オイル焚ボイラー

ボイラー番号	A	B	E	F	X	Y	L
504M	585	535	340	370	345	770	950
505M	555	535	300	385	515	940	1120
506M	555	535	300	385	685	1110	1290
507M	850	650	550	460	855	1280	1460
508M	850	650	550	460	1025	1450	1630
509M	850	650	550	460	1195	1620	1800
510M	850	650	550	460	1365	1790	1970

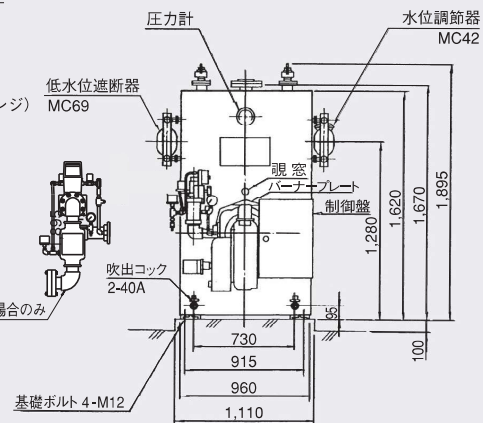
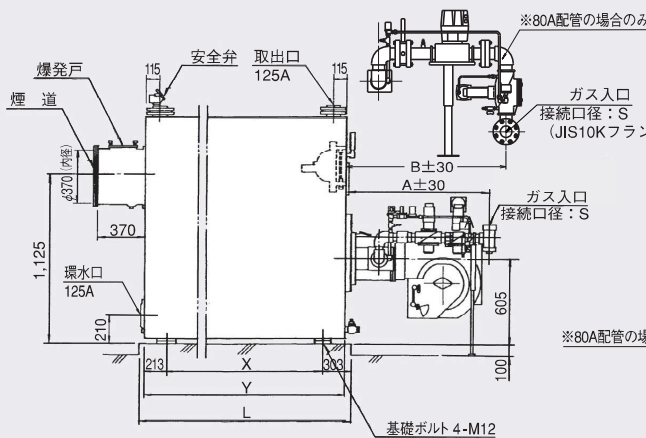
- 注1 給湯ユニット付の場合、コイルの保守点検のため1.0m以上のスペースを確保してください。コイル全長760mm
- 注2 オイルバーナーはヒンジにより右側に開きますので、電気配線立上りはバーナーの開閉に支障のない位置に設けてください。



ガス焚ボイラー

ボイラー番号	A	B	S		X	Y	L
			天然ガス 13A	LPG			
504	900	—	50A	50A	345	770	950
505	900	—	50A	50A	515	940	1120
506	900	—	50A	50A	685	1110	1290
507	900	—	50A	50A	855	1280	1460
508	900	1050	80A	50A	1025	1450	1630
509	900	1050	80A	50A	1195	1620	1800
510	900	1050	80A	50A	1365	1790	1970

- 注1 バーナーのファンユニットはヒンジにより右側に開きますので、電気配線立上りはバーナーの開閉に支障のない位置に設けてください。
- 注2 ガス配管システムの寸法はガスの種類、供給ガス圧によって異なりますので施工前に確認して下さい。



セクション組み合わせ順序

ボイラー型式	セクション組み合わせ順序								
SAD-504MS	DFX	DC	DC	DB					
SAD-505MS	DFX	DC	DC	DC	DB				
SAD-506MS	DFX	DC	DC	DC	DC	DB			
SAD-507MS	DFX	DC	DC	DC	DC	DC	DBX		
SAD-508MS	DFX	DC	DC	DC	DC	DC	DC	DBX	
SAD-509MS	DFX	DC	DC	DC	DC	DC	DC	DC	DBX
SAD-510MS	DFX	DC	DC	DC	DC	DC	DC	DC	DBX

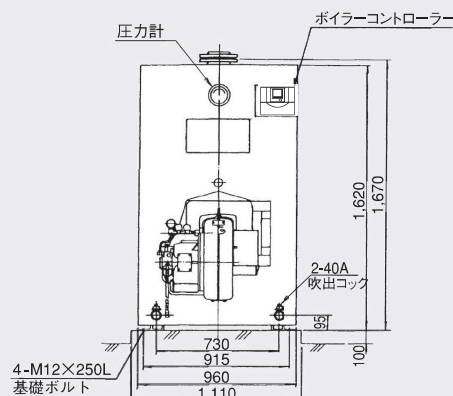
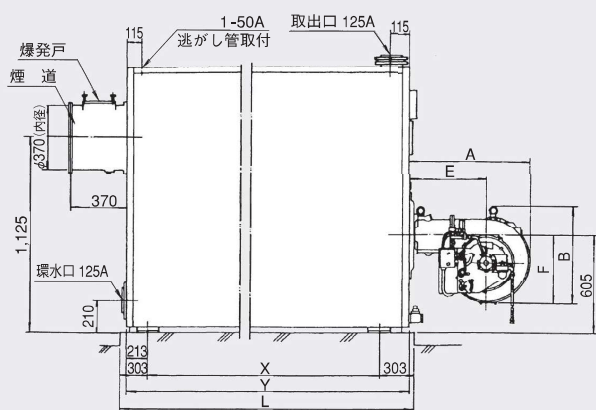
- DFX…出口付前セクション
- DC…中セクション
- DB…後セクション(首フランジ付)
- DBX…出口付後セクション

SAD-5型(温水)寸法図

オイル焚ボイラー

ボイラー番号	A	B	E	F	X	Y	L
504M	585	535	340	370	345	770	950
505M	555	535	300	385	515	940	1120
506M	555	535	300	385	685	1110	1290
507M	850	650	550	460	855	1280	1460
508M	850	650	550	460	1025	1450	1630
509M	850	650	550	460	1195	1620	1800
510M	850	650	550	460	1365	1790	1970

注1 オイルバーナーはヒンジにより右側に開きますので、電気配線立上りはバーナーの開閉に支障のない位置に設けてください。

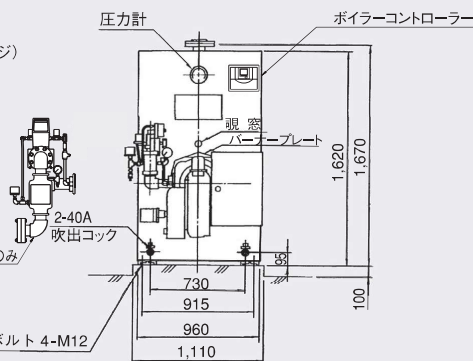
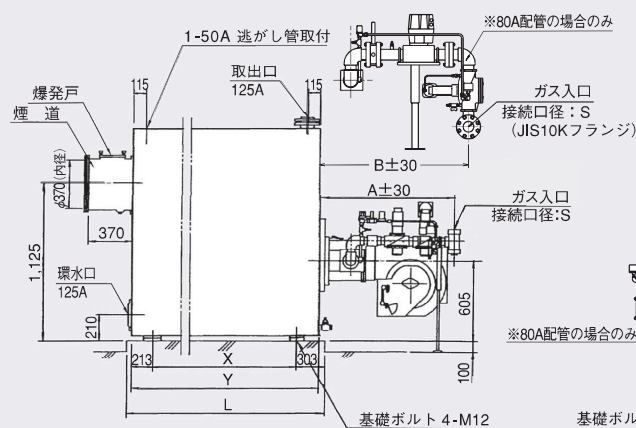


ガス焚ボイラー

ボイラー番号	A	B	S		X	Y	L
			天然ガス 13A	LPG			
504M	900	—	50A	50A	345	770	950
505M	900	—	50A	50A	515	940	1120
506M	900	—	50A	50A	685	1110	1290
507M	900	—	50A	50A	855	1280	1460
508M	900	1050	80A	50A	1025	1450	1630
509M	900	1050	80A	50A	1195	1620	1800
510M	900	1050	80A	50A	1365	1790	1970

注1 バーナーのファンユニットはヒンジにより右側に開きますので、電気配線立上りはバーナーの開閉に支障のない位置に設けてください。

注2 ガス配管系統の寸法はガスの種類、供給ガス圧によって異なりますので、施工前に確かめ下さい。



セクション組合わせ順序

■ 下表は最高使用圧力0.294MPaの場合で、0.490MPaの場合は各々HDFX、HDC、HDCT、HDBとなります。

ボイラー型式	セクション組合わせ順序								
SAD-504MW	DFX	DC	DC	DB					
SAD-505MW	DFX	DC	DC	DC	DB				
SAD-506MW	DFX	DC	DC	DC	DC	DB			
SAD-507MW	DFX	DC	DC	DC	DC	DC	DB		
SAD-508MW	DFX	DC	DC	DC	DC	DC	DC	DB	
SAD-509MW	DFX	DC	DC	DC	DC	DC	DC	DC	DB
SAD-510MW	DFX	DC	DC	DC	DC	DC	DC	DC	DB

- DFX… 出口付前セクション
- DC… 中セクション
- DB… 後セクション

SAD-7型

■SAD-7型ボイラー標準仕様一覧表

※ガス焚蒸気ボイラーは型式にMは付きません。

ボイラー型式		SAD	707M	708M	709M	710M	711M	712M	713M	714M	715M	716M		
定格出力		kW {10 ³ kcal/h}	1,071 {921}	1,248 {1,073}	1,425 {1,225}	1,601 {1,371}	1,778 {1,529}	1,955 {1,681}	2,132 {1,833}	2,309 {1,985}	2,485 {2,137}	2,662 {2,289}		
換算蒸発量		kg/h	1,709	1,991	2,273	2,555	2,837	3,119	3,401	3,683	3,965	4,247		
放熱器容量		S	793	924	1,055	1,185	1,317	1,448	1,579	1,710	1,840	1,971		
		W・H	kW	931	1,085	1,239	1,392	1,546	1,700	1,853	2,007	2,160	2,314	
相当放熱面積		S	m ²	1,049	1,222	1,396	1,569	1,742	1,915	2,088	2,262	2,435	2,608	
最高使用圧力		S	MPa {kg/cm ² }	0.098 { 1 }										
		W・H	MPa {m}	W : 0.294 { 30 }					H : 0.490 { 50 }					
伝熱面積		S	m ²	15.0	17.3	19.6	21.9	24.3	26.6	28.9	31.2	33.5	35.9	
		W・H	m ²	18.6	21.8	25.1	28.3	31.6	34.7	38.0	41.2	44.5	47.7	
缶水容量		S	ℓ	841	942	1,042	1,143	1,243	1,344	1,444	1,545	1,645	1,746	
		W・H	ℓ	1,237	1,389	1,540	1,691	1,842	1,993	2,142	2,295	2,446	2,598	
缶体質量		S	kg	3,670	4,130	4,590	5,050	5,500	5,960	6,420	6,880	7,330	7,800	
		W・H	kg	3,620	4,080	4,530	4,990	5,440	5,900	6,350	6,810	7,260	7,720	
燃料消費量	オイル 低位 発熱量	灯油	34.39MJ/ℓ {8,216kcal/ℓ}	ℓ/h	124.5	145.1	165.6	186.2	206.7	227.3	247.8	268.4	289.0	309.5
		A重油	36.72MJ/ℓ {8,772kcal/ℓ}{※1}	ℓ/h	116.6	135.9	155.1	174.4	193.6	212.9	232.1	251.4	270.6	289.9
	ガス 高位 発熱量	13A	45.00MJ/m ³ N{10,750kcal/Nm ³ }	m ³ /h {※2}	105.5	122.9	140.3	157.7	175.1	192.6	210.0	227.4	244.8	262.2
		LPG	46.05MJ/m ³ N{11,000kcal/Nm ³ }	m ³ /h {※2}	103.4	120.4	137.5	154.5	171.6	188.7	205.7	222.8	239.8	256.9
オイルバーナー		型式		YL-160H	YL-260H			YL-360H			YL-400H			
		自動制御方式		Hi-Lo-OFF 制御										
		電源		3相 200V										
		バーナーモーター	kW	1.5	2.2			3.7			5.5			
		質量	kg	86	118			158			173			
		型式	S	YGB-160	SG-N25			SG-N35			SG-N40		SG-N45	
ガスバーナー		W・H	YG-160	YG-260			YG-360			YG-400		YG-450		
		自動制御方式		Hi-Lo-OFF 制御										
		電源		3相 200V										
		バーナーモーター	kW	1.5	2.2			3.7			5.5			
		供給ガス圧力	天然ガス 13A	低圧 1.960kPa {200mmAq} 中圧 58.8kPa {0.6kg/cm ² } 以上										
		LPG	低圧 2.744kPa {280mmAq} 中圧 58.8kPa {0.6kg/cm ² } 以上											
質量	kg	250	270			305			320		350			
設備電容量	オイル焚	50Hz	KVA		2.87	3.72	3.72	3.72	5.43	5.43	5.43	5.43	7.47	7.47
		60Hz	KVA		2.59	3.45	3.45	3.45	5.00	5.00	5.00	5.00	7.00	7.00
	オイルプレヒーター(※3)		KVA		1.0	1.5	1.5	1.5	2.0	2.0	2.0	2.0	2.0	2.0
	ガス焚	50Hz	KVA		2.740	3.55	3.55	3.55	5.25	5.25	5.25	7.30	7.30	7.30
60Hz		KVA		2.54	3.40	3.40	3.40	4.95	4.95	4.95	6.96	6.96	6.96	
運転質量		オイル焚	S	kg	4,600	5,190	5,750	6,320	6,910	7,470	8,030	8,590	9,150	9,720
			W・H	kg	4,950	5,590	6,190	6,800	7,440	8,060	8,650	9,270	9,880	10,500
		ガス焚	S	kg	4,770	5,350	5,910	6,470	7,050	7,610	8,170	8,750	9,300	9,900
			W・H	kg	5,110	5,740	6,340	6,960	7,590	8,200	8,800	9,430	10,030	10,670
有効吸気口面積			m ²	1.126	1.312	1.497	1.683	1.868	2.055	2.240	2.426	2.612	2.798	
標準煙突		直径	Φ mm	480	500	540	560	580	600	640	660	680	700	
		高さ	m	9	10	9	10	10	10	9	9	9	9	
取出口の径・数		S	150A-2											
		W・H	150A-1											
還水口の径・数			150A-1											
検査孔の径・数			40A-2											
安全弁の口径・数		S	80-1	65-1, 80-1	65-2			65-1, 80-1			80-2	80-2, 50-1		
逃がし管の口径		W・H	80A-1											
種別	蒸気	0.098Mpa {1kg/cm ² }	S	ボイラー										
	温水	0.294Mpa {30m}	W	ボイラー										
	温水	0.490Mpa {50m}	H	ボイラー										

※1.A重油はJIS 1種1号をご使用ください。
 ※2.ガス消費量および発熱量は標準状態 (NTP) の場合を示します。
 ※3.A重油でオイルプレヒーター付きの場合は、設備電容量に加算してください。

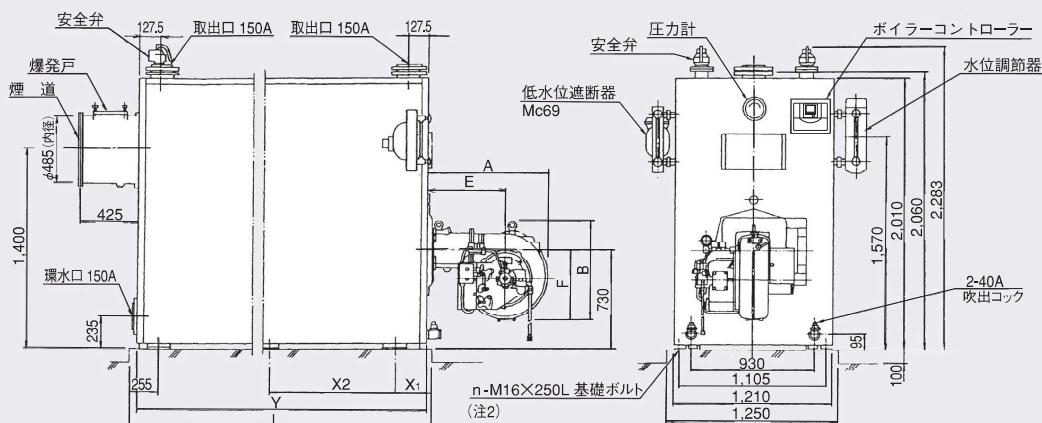
SAD-7型(蒸気)寸法図

オイル焚ボイラー

ボイラー番号	A	B	E	F	Y	L	X1	X2
707M	843	650	543	460	1370	1410	435	—
708M	878	700	548	490	1550	1590	255	—
709M	878	700	548	490	1730	1770	435	—
710M	878	700	548	490	1910	1950	255	—
711M	1003	820	613	595	2090	2130	435	720
712M	1003	820	613	595	2270	2310	255	720
713M	1003	820	613	595	2450	2490	435	720
714M	1003	820	613	595	2630	2670	255	1080
715M	1003	820	613	595	2810	2850	435	1080
716M	1003	820	613	595	2990	3030	255	1440

注1 オイルバーナーはヒンジにより右側に開きますので、電気配線立上りはバーナーの開閉に支障のない位置に設けてください。

注2 基礎ボルトの本数nはSAD-707M~710M…4本、SAD-711M~716M…6本となります。



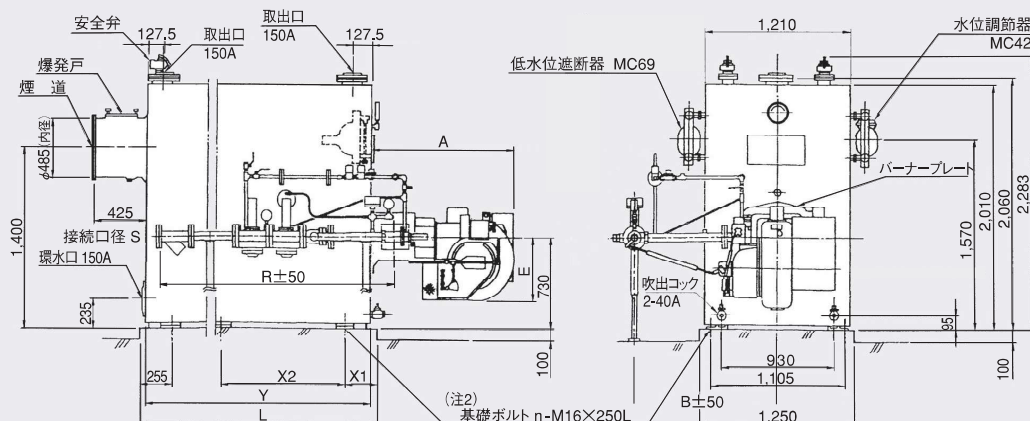
ガス焚(中圧)ボイラー

ボイラー番号	A	B	R		S		Y	L	X1	X2
			天然ガス 13A, LPG	天然ガス 13A, LPG	天然ガス 13A, LPG	天然ガス 13A, LPG				
707	950	930	1935	40A	1370	1410	435	—	—	—
708	1050	950	1500	40A	1550	1590	255	—	—	—
709	1050	950	1500	40A	1730	1770	435	—	—	—
710	1050	950	1500	40A	1910	1950	255	—	—	—
711	1185	950	1500	40A	2090	2130	435	720	—	—
712	1185	950	1500	40A	2270	2310	255	720	—	—
713	1185	950	1500	40A	2450	2490	435	720	—	—
714	1185	950	1500	40A	2630	2670	255	1080	—	—
715	1185	950	1500	40A	2810	2850	435	1080	—	—
716	1185	950	1500	40A	2990	3030	255	1440	—	—

注1 バーナーのファンユニットはヒンジにより右側に開きますので、電気配線立上りはバーナーの開閉に支障のない位置に設けてください。

注2 基礎ボルトの本数nはSAD-707~710…4本、SAD-711~716…6本となります。

注3 ガス配管系統の寸法はガスの種類、供給ガス圧によって異なりますので、施工前にお確かめください。



セクション組合わせ順序

ボイラー型式	セクション組合わせ順序																			
SAD-707MS	DFX	DC	DC	DC	DC	DC	DBX													
SAD-708MS	DFX	DC	DC	DC	DC	DC	DC	DBX												
SAD-709MS	DFX	DC	DC	DC	DC	DC	DC	DC	DBX											
SAD-710MS	DFX	DC	DC	DC	DC	DC	DC	DC	DC	DBX										
SAD-711MS	DFX	DC	DC	DC	DC	DC	DC	DC	DC	DC	DBX									
SAD-712MS	DFX	DC	DC	DC	DC	DC	DC	DC	DC	DC	DC	DBX								
SAD-713MS	DFX	DC	DC	DC	DC	DC	DC	DC	DC	DC	DC	DC	DBX							
SAD-714MS	DFX	DC	DC	DC	DC	DC	DC	DC	DC	DC	DC	DC	DC	DBX						
SAD-715MS	DFX	DC	DC	DC	DC	DC	DC	DC	DC	DC	DC	DC	DC	DC	DBX					
SAD-716MS	DFX	DC	DC	DC	DC	DC	DC	DC	DC	DC	DC	DC	DC	DC	DC	DBX				

- DFX --- 出口付前セクション
- DC --- 中セクション
- DCS --- 安全弁付中セクション
- DBX --- 出口付後セクション

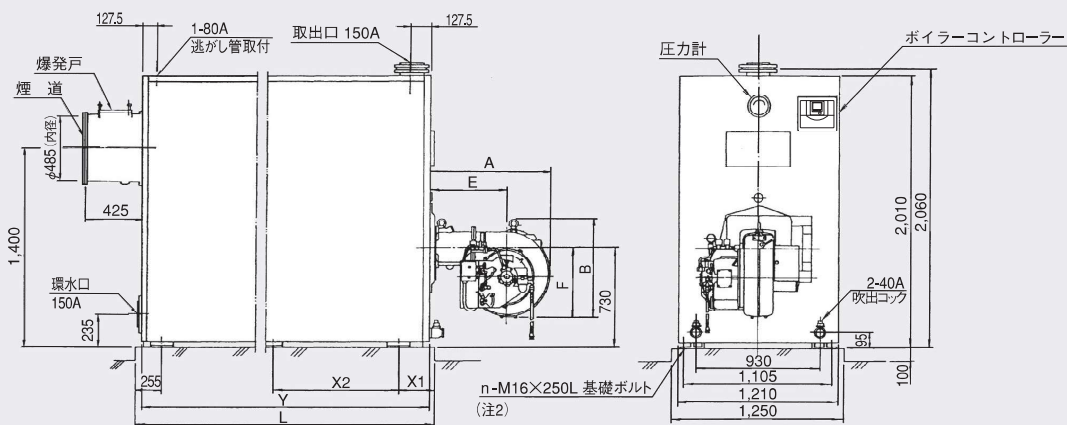
SAD-7型(温水)寸法図

オイル焚 boiler

ボイラー番号	A	B	E	F	Y	L	X1	X2
707M	843	650	543	460	1370	1410	435	—
708M	878	700	548	490	1550	1590	255	—
709M	878	700	548	490	1730	1770	435	—
710M	878	700	548	490	1910	1950	255	—
711M	1003	820	613	595	2090	2130	435	720
712M	1003	820	613	595	2270	2310	255	720
713M	1003	820	613	595	2450	2490	435	720
714M	1003	820	613	595	2630	2670	255	1080
715M	1003	820	613	595	2810	2850	435	1080
716M	1003	820	613	595	2990	3030	255	1440

注1 オイルバーナーはヒンジにより右側に開きますので、電気配線立上りはバーナーの開閉に支障のない位置に設けてください。

注2 基礎ボルトの本数nはSAD-707M~710M…4本、SAD-711M~716M…6本となります。



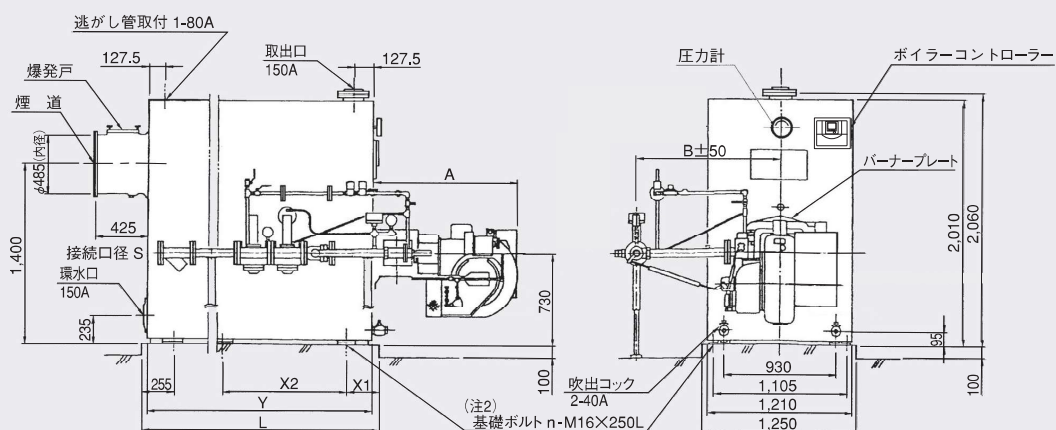
ガス焚(中圧) boiler

ボイラー番号	A	B	R	S	Y	L	X1	X2
			天然ガス 13A, LPG	天然ガス 13A, LPG				
707M	950	930	1935	40A	1370	1410	435	—
708M	1050	950	1500	40A	1550	1590	255	—
709M	1050	950	1500	40A	1730	1770	435	—
710M	1050	950	1500	40A	1910	1950	255	—
711M	1185	950	1500	40A	2090	2130	435	720
712M	1185	950	1500	40A	2270	2310	255	720
713M	1185	950	1500	40A	2450	2490	435	720
714M	1185	950	1500	40A	2630	2670	255	1080
715M	1185	950	1500	40A	2810	2850	435	1080
716M	1185	950	1500	40A	2990	3030	255	1440

注1 バーナーのファンユニットはヒンジにより右側に開きますので、電気配線立上りはバーナーの開閉に支障のない位置に設けてください。

注2 基礎ボルトの本数nはSAD-707M~710M…4本、SAD-711M~716M…6本となります。

注3 ガス配管系統の寸法はガスの種類、供給ガス圧によって異なりますので、施工前にお確かめください。



セクション組合わせ順序

■ 下表は最高使用圧力0.294MPaの場合で、0.490MPaの場合は各々HDFX、HDC、HDBとなります。

ボイラー型式	セクション組合わせ順序															
SAD-707MW	DFX	DC	DC	DC	DC	DC	DC	DB								
SAD-708MW	DFX	DC	DC	DC	DC	DC	DC	DB								
SAD-709MW	DFX	DC	DC	DC	DC	DC	DC	DC	DB							
SAD-710MW	DFX	DC	DC	DC	DC	DC	DC	DC	DC	DB						
SAD-711MW	DFX	DC	DC	DC	DC	DC	DC	DC	DC	DC	DB					
SAD-712MW	DFX	DC	DC	DC	DC	DC	DC	DC	DC	DC	DC	DB				
SAD-713MW	DFX	DC	DC	DC	DC	DC	DC	DC	DC	DC	DC	DC	DB			
SAD-714MW	DFX	DC	DC	DC	DC	DC	DC	DC	DC	DC	DC	DC	DC	DB		
SAD-715MW	DFX	DC	DC	DC	DC	DC	DC	DC	DC	DC	DC	DC	DC	DC	DB	
SAD-716MW	DFX	DC	DC	DC	DC	DC	DC	DC	DC	DC	DC	DC	DC	DC	DC	DB

- DFX … 出口付前セクション
- DC … 中セクション
- DB … 後セクション

■ボイラー

型番	品名	仕様	個数			
			蒸気	ガス	温水	水
SAD-3	圧力計	直立型10A×φ75mm×200kPa	1コ	1コ	—	—
	圧力計	前面型10A×φ75mm×(160kPa・0.6MPa)	—	—	1コ	1コ
	ボイラーコントローラー	ボイラー付属品	—	1コ	1コ	1コ
	圧力センサー	KM31-S20	—	1コ	—	—
	水位調節器	EC-1(電極式)	—	1コ	—	—
	水面計	ガラス水面計、φ16mmガラス管予備1本・水柱管	1式	1式	—	—
	安全弁	0.098MPa×50mm	1コ	1コ	—	—
	吹出コック	1B(ハンドル付)	1コ	1コ	—	—
	低水位遮断器	MC69	1コ	1コ	—	—
	水位調節器	MC42	1コ	—	—	—
SAD-5	圧力計	直立型10A×φ100mm×200kPa	1コ	1コ	—	—
	圧力計	前面型10A×φ100mm×(0.6MPa・1MPa)	—	—	1コ	1コ
	ボイラーコントローラー	ボイラー付属品	—	1コ	1コ	1コ
	圧力センサー	KM31-S20	—	1コ	—	—
	水位調節器	EC-1(電極式)	—	1コ	—	—
	水面計	ガラス水面計、φ16mmガラス管予備1本・水柱管	1式	1式	—	—
	安全弁	4~6セクション 0.098MPa×50mm	1コ	1コ	—	—
		7~9セクション 0.098MPa×65mm	1コ	1コ	—	—
		10セクション 0.098MPa×50mm	2コ	2コ	—	—
	吹出コック	40A(ハンドル付)	2コ	2コ	2コ	2コ
低水位遮断器	MC69	1コ	1コ	—	—	
水位調節器	MC42	1コ	—	—	—	
圧力調節器	L404F・L404F(Hi-Lo-OFF)	各1コ	—	—	—	
基礎ボルト	M12×250L	4本	4本	4本	4本	
SAD-7	圧力計	直立型10A×φ150mm×200kPa	1コ	1コ	—	—
	圧力計	前面型10A×φ150mm×(0.6MPa・1MPa)	—	—	1コ	1コ
	ボイラーコントローラー	ボイラー付属品	—	1コ	1コ	1コ
	圧力センサー	KM31-S20	—	1コ	—	—
	水位調節器	EC-1(電極式)	—	1コ	—	—
	水面計	ガラス水面計、φ16mmガラス管予備1本・水柱管	1式	1式	—	—
	安全弁	7~8セクション 0.098MPa×80mm	1コ	1コ	—	—
		9セクション 0.098MPa×65mm、0.098MPa×50mm	各1コ	各1コ	—	—
		10~11セクション 0.098MPa×65mm	2コ	2コ	—	—
		12~13セクション 0.098MPa×65mm、0.098MPa×80mm	各1コ	各1コ	—	—
		14~15セクション 0.098MPa×80mm	2コ	2コ	—	—
		16セクション 0.098MPa×80mm×2コ、0.098MPa×50mm×1コ	1式	1式	—	—
	吹出コック	40A(ハンドル付)	2コ	2コ	2コ	2コ
	低水位遮断器	MC69	1コ	1コ	—	—
	水位調節器	MC42	1コ	—	—	—
圧力調節器	L404F・L404F(Hi-Lo-OFF)	各1コ	—	—	—	
基礎ボルト	7~10セクション M16×250L	4本	4本	4本	4本	
	11~16セクション M16×250L	6本	6本	6本	6本	

●ボイラー共通付属品

- ジャケット(保温板及びビス付)
日塗工S11-460(近似)
 - 扉(気密ガasket付)
 - バーナープレート
 - 煙道(爆発戸付)
 - セクション組立道具
 - 特殊工具(バーナープレート取付け用)
 - 掃除道具(水洗道具)
 - カオウルローブ(気密ガasket付)
 - 接着剤(カオウルローブ貼付け用)
- 以上、蒸気・温水とも各一式

■バーナー

	品名	仕様	個数	
			蒸気	温水
オイルバーナー	金属ら旋管	(YL-25~40) 10A×1000L	1本	1本
		(YL-50~70) 10A×1500L	1本	1本
		(YL-110~160) 10A×2000L	1本	1本
		(YL-260~400) 15A×2000L	1本	1本
ガスバーナー	ガス圧力計	φ60×5kPa	1コ	2コ

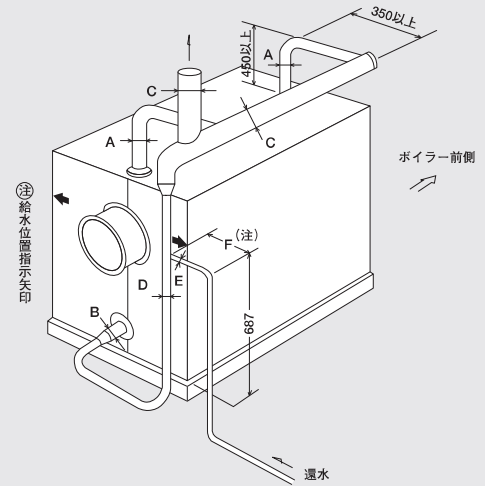
蒸気ボイラーまわり標準配管

※ガス燃蒸気ボイラーは型式にMは付きません。

SAD-3型

ボイラー型式	蒸気配管口径					備考
	取出口※ A	還水口 B	集合管・送気口 C	バランス管 D	ハートフォード接続口 E	
SAD-303M ┆ SAD-304M	1-80A	1-80A	80A	65A	25A	※前側1ヶ所からのみ取出
SAD-305M ┆ SAD-308M	2-80A	2-80A	100A	65A	25A	※前後両方から取出

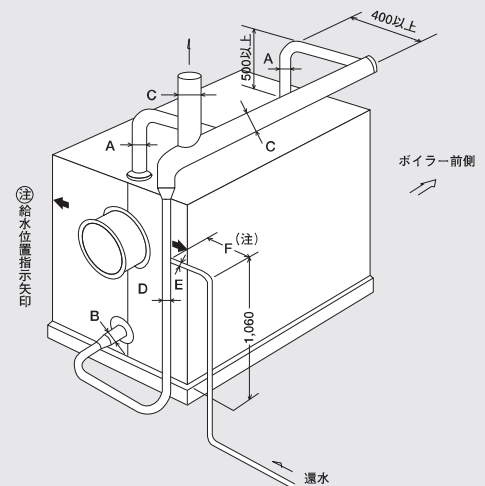
※F寸法は出来るだけ短くしてください。
 ■還水口にはJIS5kg/cm²80A合フランジ(ネジ式)を付属しております。



SAD-5型

ボイラー型式	蒸気配管口径					備考
	取出口※ A	還水口 B	集合管・送気口 C	バランス管 D	ハートフォード接続口 E	
SAD-504M ┆ SAD-506M	1-125A	1-125A	125A	65A	40A	※前側1ヶ所からのみ取出
SAD-507M ┆ SAD-510M	2-125A	1-125A	150A	100A	40A	※前後両方から取出

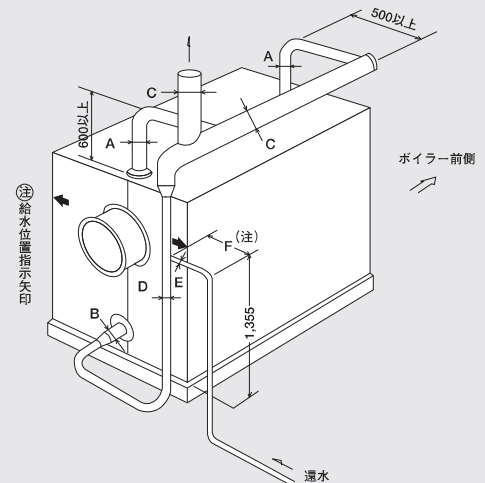
※F寸法は出来るだけ短くしてください。
 ■ボイラー本体側蒸気取出口及び還水口にはJIS10kg/cm²125A合フランジ溶接式を付属しております。



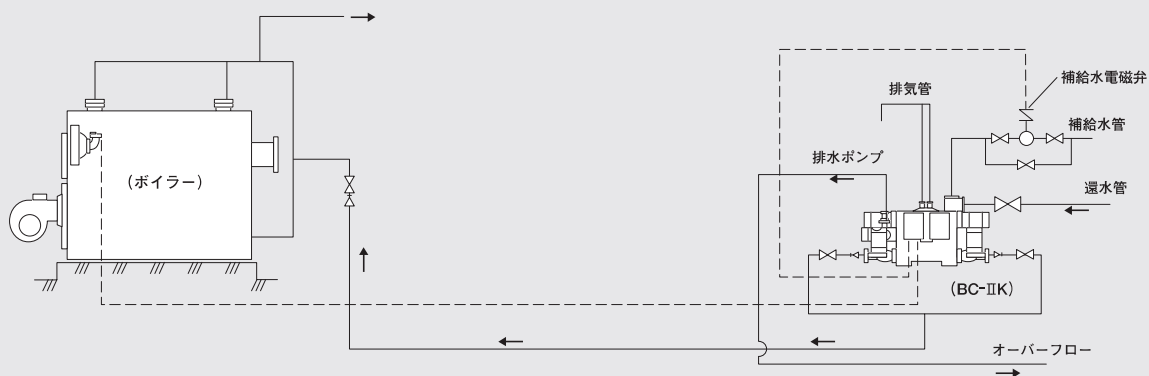
SAD-7型

ボイラー型式	蒸気配管口径					備考
	取出口※ A	還水口 B	集合管・送気口 C	バランス管 D	ハートフォード接続口 E	
SAD-707M ┆ SAD-709M	2-150A	1-150A	200A	100A	50A	※前後両方から取出
SAD-710M ┆ SAD-713M	2-150A	1-150A	250A	100A	50A	※前後両方から取出
SAD-714M ┆ SAD-716M	2-150A	1-150A	300A	100A	50A	※前後両方から取出

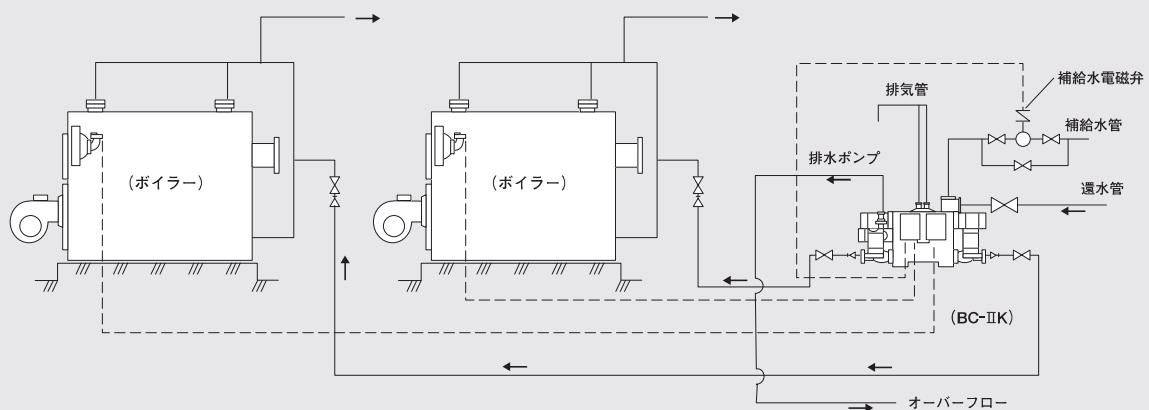
※F寸法は出来るだけ短くしてください。
 ■ボイラー本体側蒸気取出口及び還水口にはJIS10kg/cm²150A合フランジ溶接式を付属しております。



ボイラー単缶の場合

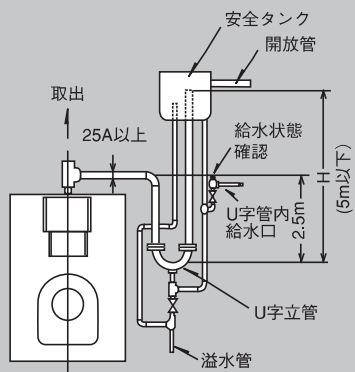


ボイラー二缶の場合



SAD-3型蒸気ボイラーを簡易ボイラー または小型ボイラーとして設置する場合の配管例

施工図



適用範囲

簡易ボイラー	小型ボイラー
SAD-303M~304M	SAD-305M~307M

※SAD-308Mは適用出来ません。

●本図により施工される場合のU字立管配管については蒸気取出口
またはBセクション安全弁取付タッピングを利用して配管願います。

●製造元

 **昭和鉄工株式会社**

- 本社 〒811-2101 福岡県糟屋郡宇美町宇美3351-8
代表 TEL: 092-933-6390 / FAX: 092-933-6395
- 東京支店 〒210-0806 川崎市川崎区中島二丁目2-7
販売 TEL: 044-244-9723 / FAX: 044-244-9727
サービス TEL: 044-244-9722 / FAX: 044-244-9725
- 九州支店 〒811-2101 福岡県糟屋郡宇美町宇美3351-8
販売 TEL: 092-933-6304 / FAX: 092-933-6319
サービス TEL: 092-933-6333 / FAX: 092-933-6374
- 札幌営業所 〒061-3244 北海道石狩市新港南一丁目22-37
販売 TEL: 0133-64-3676 / FAX: 0133-64-2369
サービス TEL: 0133-64-3676 / FAX: 0133-64-2369
- 仙台営業所 〒982-0012 仙台市太白区長町南四丁目1-20
販売 TEL: 022-246-7401 / FAX: 022-246-7404
サービス TEL: 022-246-7403 / FAX: 022-246-7404
- 北関東営業所 〒331-0812 さいたま市北区宮原町三丁目537-1
販売 TEL: 048-660-3781 / FAX: 048-660-3782
サービス TEL: 048-660-3781 / FAX: 048-660-3782

ホームページアドレス: www.showa.co.jp

- 名古屋営業所 〒461-0005 名古屋市東区東桜一丁目9-29
販売 TEL: 052-961-1733 / FAX: 052-951-0339
サービス TEL: 052-961-1735 / FAX: 052-951-0339
- 大阪営業所 〒550-0011 大阪市西区阿波座二丁目2-18
販売 TEL: 06-6578-2411 / FAX: 06-6578-2413
サービス TEL: 06-6578-2412 / FAX: 06-6578-2413
- 広島営業所 〒732-0057 広島市東区二葉の里一丁目1-72
販売 TEL: 082-264-2155 / FAX: 082-264-2156
サービス TEL: 082-264-2155 / FAX: 082-264-2156
- 南九州営業所 〒862-0913 熊本市東区尾ノ上二丁目28-4
販売 TEL: 096-331-5560 / FAX: 096-331-5565
サービス TEL: 096-331-5560 / FAX: 096-331-5565

販売店