

メーカーの安心とメリット



昭和鉄工のメンテナンスサービス

Safety & Benefits
from manufacturer maintenance service

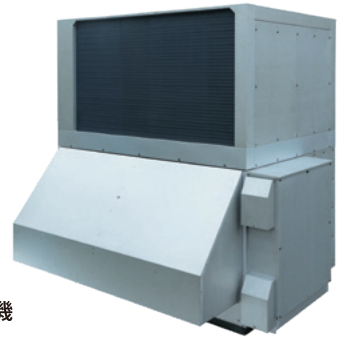
昭和鉄工製品の保守・メンテナンスは
全国を網羅するメーカーサービスが安心です。



ボイラー
温水ヒーター



エコキュート



空調機・外調機



当社はこのたび、サービス部門と営業部門を統合し再編成いたしました。これまで以上に設計・製造・営業のきめの細かな連携を図り、お客様により満足していただけるサービスとご提案を目指しております。

昭和鉄工の熱源機器・空調機器のメンテナンスは、昭和鉄工にお任せください。

3,4ページで
詳しく説明

今の最適化とこれからの最良化をお届けできる 保守契約プランがおすすりめです。

異常があれば
いち早く知りたいたい

騒音や排ガスの問題を
解決したい

老朽化した部品は
ないだろうか

ボイラー資格不要
のシステムにしたい

無駄なく運転
できているのだろうか

運転コストはもう
下がらないだろうか

もっと節電できる
システムへ転換したい

もっとCO₂削減を
達成できるシステムが
欲しい

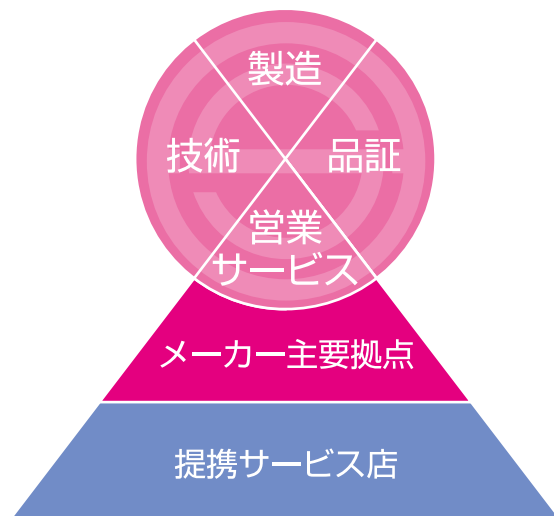
設備を正常に無駄なく運転するためには日々の点検が重要です。突然のトラブルによって施設運営に支障をきたしたり、大きな出費につながらないためにも、メーカー保守契約をおすすりめています。保守契約には現状の問題を解決するメリットが満載ですが、未来に向けて最良の設備を選択する際に役立つサービスにも注目です。

5,6ページで
詳しく説明

製品に精通した全国のサービスマンが メーカーの各部署と連携して 迅速に対応します！

昭和鉄工は、営業・サービスを一体とした体制により、相互の情報を共有化して、お客様のご要望により高いレベルで応えるよう努めています。営業・サービス部門は技術・製造・品質保証部門と連携をとりながら、全国のサービスマンのフォローアップを行います。

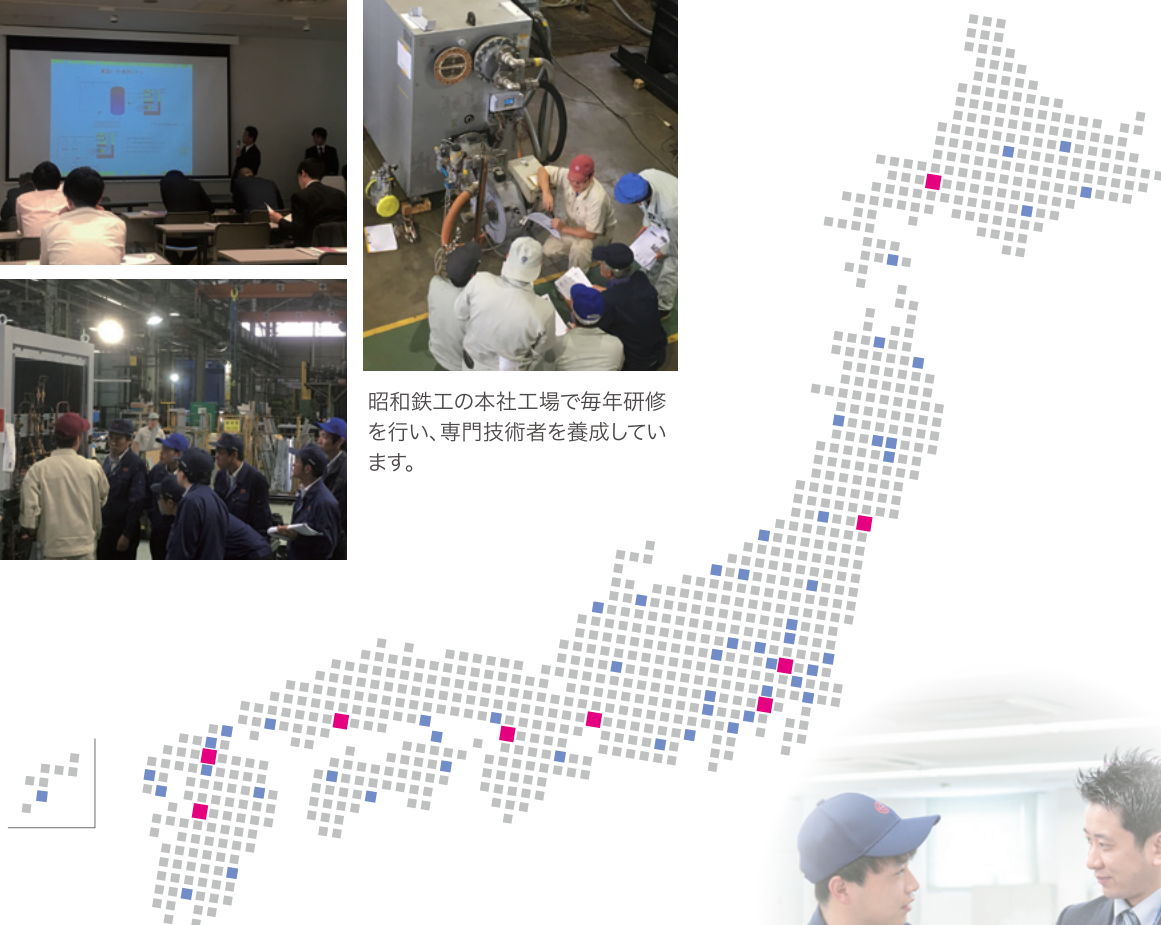
メーカーの技術・製造・品質保証部門は昭和鉄工製品の専門技術者育成に参画しながら、サービスマンからの情報を設計・生産にフィードバックし、お客様により満足情報していただける製品づくりを目指しています。



安心と安全を追求するレスポンスとスピード。
メーカー研修を受けた信頼の専門技術者を全国に展開。



昭和鉄工の本社工場で毎年研修を行い、専門技術者を養成しています。



SHOWA サービスネットワーク

- メーカー主要拠点 全国9箇所
- サービス拠点 全国60箇所以上



経験豊かなスタッフの点検・整備により、製品のベストなコンディションを維持します。

突然の故障に

制御機器の劣化や燃焼不良によるボイラーの効率低下など、故障の原因となる要素を早期に発見し対処します。

専門技術者による点検

メーカーサービス及び提携サービス店の専門技術者が責任をもって点検・整備を行います。

クリーンな燃焼を維持

定期的な点検・整備により、経年劣化による燃焼効率の低下を抑え、常に高効率でクリーンな燃焼を維持します。



保守・管理が大切な理由

安全の維持や環境対策はもちろん、コスト面にも大きなメリット。

リスク管理

ボイラーやヒーターは一般の家電製品などとは異なり、保守・管理を怠ると事故につながる危険や大きな出費を伴うリスクが生じます。

不慮の事故を防止

ガスやオイル燃料は危険物です。安全装置は定期的に点検整備して最良の状態を維持しなければ、不慮の事故につながる恐れがあります。

予防保全で営業損失を最小化

予知し難い付属機器、制御機器の故障による突然の不調や運転不能を防止して、営業損失を最少化します。

予定外の出費を抑制【保守管理費の予算化】

突然の故障は予定外の大きな出費となります。保守契約によって、経費の予算化ができれば安心です。

不調による大気汚染防止

不調による燃焼不良は公害発生の原因になり、大気汚染防止法等の適用を受けるリスクがあります。

コスト削減

メンテナンスにより良好な状態を保つことで、ライフサイクルコストの削減にもつながります。

定期清掃でコスト低減

長期間使いっ放しでは、すすの発生やスケールの付着が生じて効率が低下し燃費がかかります。定期的な清掃により、一定の高効率運転を維持することができます。

機器の長寿命化

きめ細かいメンテナンスにより、機器や付属品の寿命は長くなります。

資格不要の機器導入で人件費削減

無圧ヒーターや真空ヒーターは無資格、無検査で使用できるため、ボイラー取扱資格が不要になり、大きなコスト削減につながります。



保守契約プランなら トラブル抑制、優先対応のメリット。 省エネ診断でコスト削減にも効果!

日頃の予防保全や故障の際の負担軽減のために、保守契約をおすすめしています。スポット対応では難しい日常運転の把握や監視を行うことで、機器の保全や運転の効率が飛躍的に向上いたします。常にベストな運転状態を保てるよう、担当のサービスマンが長期的に定期メンテナンスいたします。複数のプランの中から、お客様の状況にマッチしたサービスをお選びいただけます。

保守契約サービスのメリット ※プランにより内容が異なります。サービス一覧をご参照ください。

定期点検・整備で予防保全! <small>突然・緊急のトラブルを抑制します。</small>	故障・トラブル発生時には優先対応!
一次対応が無償! <small>(故障トラブルの確認や修理出向費等)</small>	消耗部品は無償交換! <small>(消耗部品は機種により異なります)</small>
点検時に作業可能な軽微な交換作業費 及び消耗部品が無償! (プランによる)	マイコン情報による 状態監視・管理・交換提案!

保守契約サービス一覧

保守契約品名	年間点検回数		監視・管理		修理			
	点検	整備	遠隔監視システム (プレスネットII)	運転実績の取得	故障・トラブル時の 優先対応	トラブル対応費	部品交換費	熱交換器洗浄 必要に応じた
プレミアムタイプ	2	1	●	●	●	一次対応(※1)及び 作業出向無償	無償(※2)	●
スタンダード	Aタイプ	2	1	(オプション)	●	一次対応(※1) 無償	部品のみの有償(※3)	-
	Bタイプ	1	1	(オプション)	●		有償	-
エコノミー	Aタイプ	3	-	(オプション)	●		部品のみの有償(※3)	-
	Bタイプ	2	-	(オプション)	●		有償	-

※1 一次対応：故障トラブル発生時の確認と修理出向。

※2 予防保全年数に基づいた部品が対象。セクション、熱交換器、ガス遮断弁に係わる部分は有償。

※3 点検時に作業可能な軽微な消耗部品及び交換作業費は無償。

その他、定期点検・整備は別途承ります。



保守契約のお客様にはフリーコールスーパーの専用回線にて対応いたします。

熱源機器に標準搭載される多機能コントローラーで省エネ診断 (オプション)



運転実績を蓄積して省エネ診断！施設に合わせた運転の最適化が可能

新型コントローラーは3.5インチのカラー液晶モニターを採用し、運転状態を分かりやすく表示します。安全性を保つ多彩な自動制御機能の他、運転実績による省エネ診断が可能となり、状況に合わせた運転の最適化を実現しました。ボイラー・温水ヒーターの性能を最大限に引き出すインテリジェントコントローラーです。

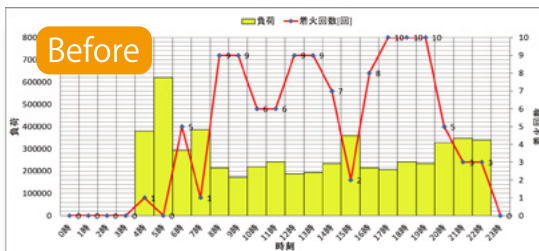
多彩な制御運転
状況・実績の見える化

運転実績による
省エネ診断

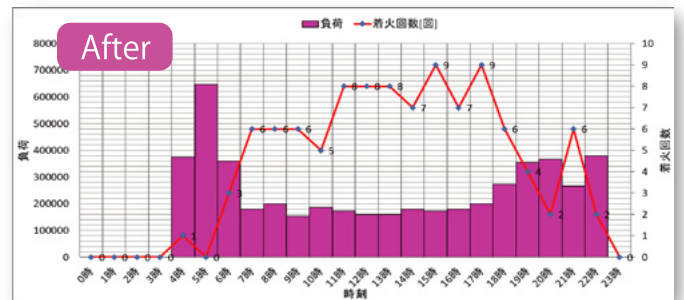
運転の最適化

運転実績を蓄積して省エネ診断

現在の運転状況から負荷を割り出し、蓄積したデータから運転の最適化を図る省エネ診断を行います。



運転時間や
着火回数から
運転負荷を
割り出し



分析した結果をもとに、着火制限や設備改良等の提案を行い、負荷を低減・平準化する省エネ運転を実現します。

人とIoTで安心・安全を見守る遠隔監視システム (オプション)



IoT & ICT による遠隔監視サービス

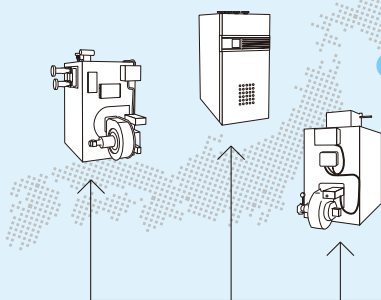
「ブレスネットII」でさらなる安心！大きなメリット！

万一ボイラーに異常が発生した際には、インターネット回線で端末機・サーバー・主要拠点を通じて全国の保守管理担当者のパソコンや携帯電話に自動配信されますので、お客様より早く初期行動がとれます。また全体監視でも異常の確認を行い、サーバーに蓄積されたデータを管理し、状態の変化を分析してトラブルを未然に防止します。

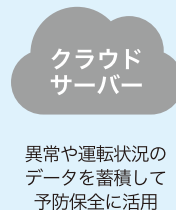
- ご注意 ※ブレスネットIIをご利用になるには保守契約が必要です。
- ※ブレスネットIIは主要拠点を通じて全国に配信されます。詳しくはお問い合わせください。
- ※密閉度の高い機械室及び地下室等で電波が届かない場合は設置できない場合があります。
- ※通信回線の基本料金及び通信料金はすべて当社の負担です。

■ 「ブレスネットII」のしくみ

IoT温水ヒーター・ボイラー

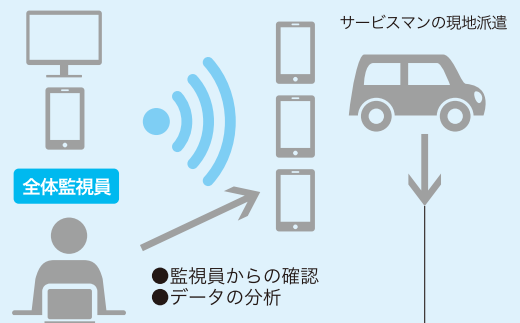


異常や運転状況を送信



主要拠点

全国のサービスマンの端末





ご注意

1. ご使用前に取扱説明書をよくお読みのうえ、正しくお使いください。
2. 性能およびサービス向上のため、予告なくカタログの内容変更をすることがありますので、予めご了承ください。
3. 本カタログの無断の転用および使用はお控えください。

●製造元

昭和鉄工株式会社

- 本社 〒811-2101 福岡県糟屋郡宇美町宇美3351-8
代表 TEL: 092-933-6390 / FAX: 092-933-6395
- 東京支店 〒210-0806 川崎市川崎区中島二丁目2-7
販売 TEL: 044-244-9723 / FAX: 044-244-9727
サービス TEL: 044-244-9722 / FAX: 044-244-9725
- 大阪支店 〒550-0011 大阪市西区阿波座二丁目2-18
販売 TEL: 06-6578-2411 / FAX: 06-6578-2413
サービス TEL: 06-6578-2412 / FAX: 06-6578-2413
- 九州支店 〒811-2101 福岡県糟屋郡宇美町宇美3351-8
販売 TEL: 092-933-6304 / FAX: 092-933-6319
サービス TEL: 092-933-6333 / FAX: 092-933-6374
- 札幌営業所 〒061-3244 北海道石狩市新港南一丁目22-37
販売 TEL: 0133-64-3676 / FAX: 0133-64-2369
サービス TEL: 0133-64-3676 / FAX: 0133-64-2369
- 仙台営業所 〒982-0012 仙台市太白区長町南四丁目1-20
販売 TEL: 022-246-7401 / FAX: 022-246-7404
サービス TEL: 022-246-7403 / FAX: 022-246-7404
- 北関東営業所 〒331-0812 さいたま市北区宮原町三丁目537-1
販売 TEL: 048-660-3781 / FAX: 048-660-3782
サービス TEL: 048-660-3781 / FAX: 048-660-3782

- 名古屋営業所 〒461-0005 名古屋市東区東桜一丁目9-29
販売 TEL: 052-961-1733 / FAX: 052-951-0339
サービス TEL: 052-961-1735 / FAX: 052-951-0339
- 広島営業所 〒732-0057 広島市東区二葉の里一丁目1-72
販売 TEL: 082-264-2155 / FAX: 082-264-2156
サービス TEL: 082-264-2155 / FAX: 082-264-2156
- 下関営業所 〒751-0832 山口県下関市生野町一丁目4-7
販売 TEL: 083-252-6116 / FAX: 083-252-6045
サービス TEL: 083-252-6116 / FAX: 083-252-6045
- 南九州営業所 〒862-0913 熊本市東区尾ノ上二丁目28-4
販売 TEL: 096-331-5560 / FAX: 096-331-5565
サービス TEL: 096-331-5560 / FAX: 096-331-5565