

5社共同開発

昭和鉄工(株)・東京ガス(株)  
大阪ガス(株)・東邦ガス(株)  
ヤンマーエネルギーシステム(株)

# 廃熱も、廃ガスも、 使わないともったいない

コージェネレーション  
システム

+

潜熱回収システム

ジェネライト廃熱投入型潜熱回収ヒーター **ジェネボ**

Genebo

# 廃熱・廃ガスの 熱回収効率大幅アップ

さらに進化した廃熱投入型潜熱回収ヒーター

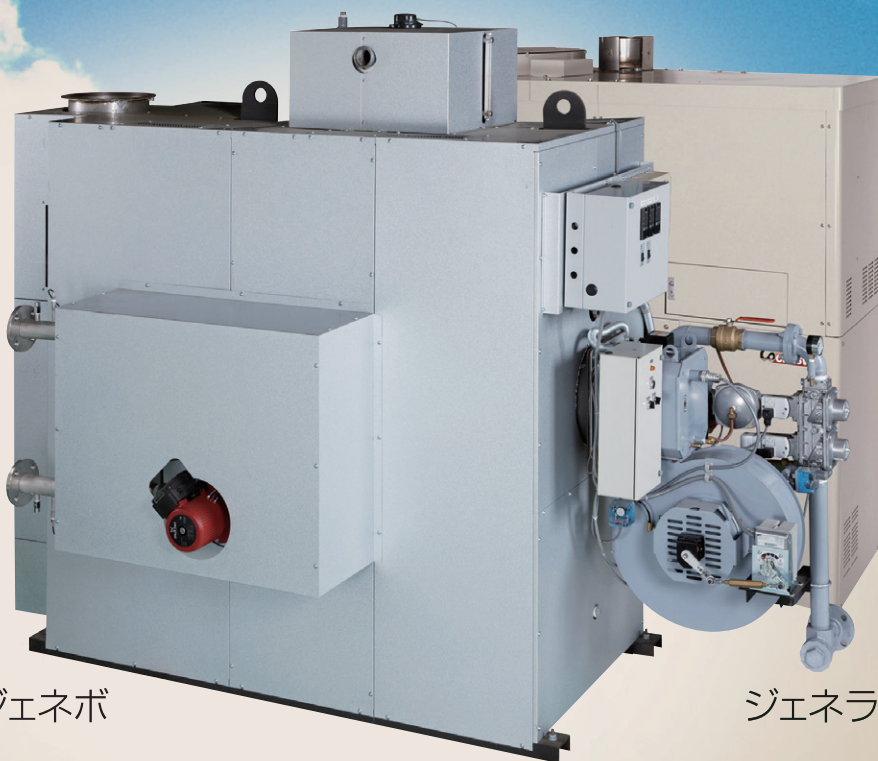
潜熱回収で高効率

省スペース

出力  
465~1,163<sub>kw</sub>対応

現場施工が簡単

設置階フリー



ジェネボ

ジェネライト

# Genebo

# ジェネボの 3つの大きな特長

## ① 廃熱利用の面で…

### 給湯以外の他回路にも 廃熱が利用できます

従来の設備で行う発電機の廃熱利用は、予熱タンクを介して給湯に、熱交換器を介して暖房回路にそれぞれ熱を利用するしくみとなっていました。ジェネボシステムの場合は、1次側の缶体内熱媒水と熱交換をするため、暖房にも給湯にも熱を利用することができます。

## ② 廃ガス利用の面で…

### ボイラは潜熱回収型& ラインナップも豊富

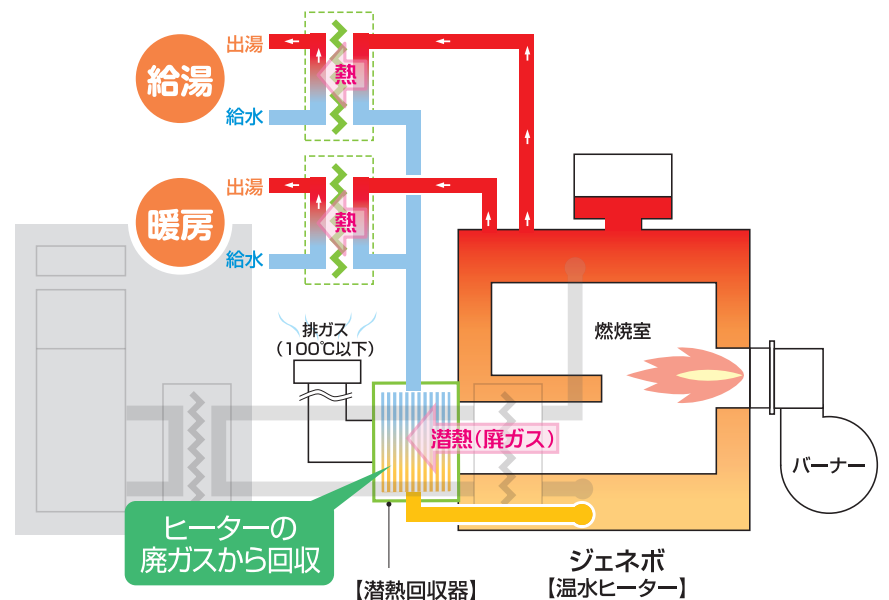
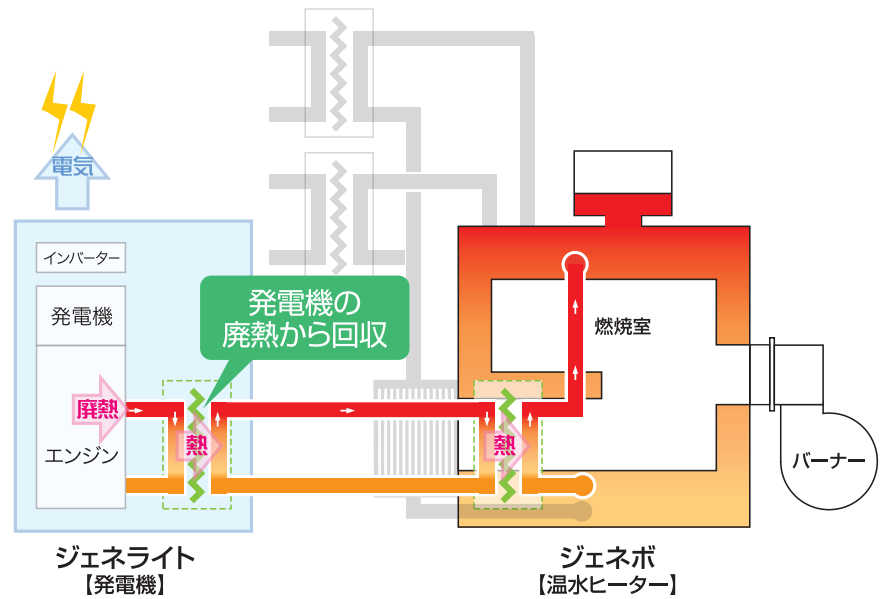
ボイラは燃焼廃ガスに含まれる熱を回収する潜熱回収器を1次側に備えています。これは①と同じく缶体内熱媒水を温めるため、給湯・暖房など複数回路時も、全ての回路で熱を利用することができます。ラインナップは465kW～1,163kWまでの5機種あり、最適なシステムをお選びいただけます。

## ③ 設置の面で…

### 設置階の制約を受け ません

ジェネライトの廃熱回収は、ジェネボ内蔵の熱交換器を介して行いますので、ジェネライトとジェネボを同一階に隣接して設置させる必要はありません。

## ジェネボシステムのしくみ



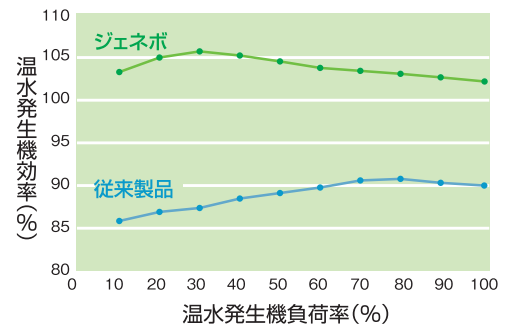
超  
省エネ

## 100%超の温水発生機効率

(低位発熱量基準)

ジェネボは従来製品と比べ、平均で約15%※省エネ効率がアップします。

※ジェネライト廃熱分を除く

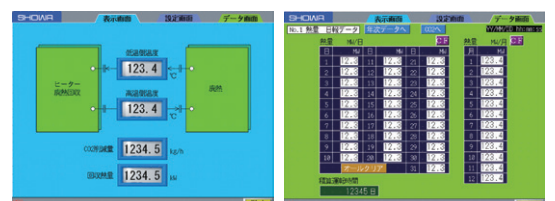


効果が  
見える

## オプション

### 省エネ効果を確認できます。

CO<sub>2</sub>排出量や回収効率を常に確認することができ、積算運転時間のデータも日毎、月毎で集計できます。



モニタリングシステム

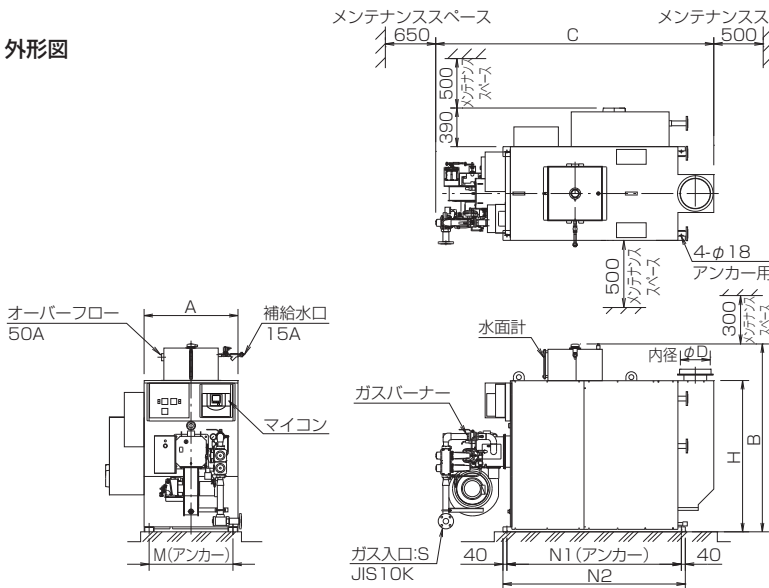
■仕様表

ヒーター番号 RECOS-(S) (W)-		J4000M	J5000M	J6500M	J8000M	J10000M		
缶体定格出力	kW [10 <sup>3</sup> kcal/h]	465 [400]	581 [500]	756 [650]	930 [800]	1,163 [1,000]		
1 回路仕様	給湯専用	最大出力(5~65℃)	465 [400]	581 [500]	756 [650]	930 [800]	1,163 [1,000]	
		給湯量(5~65℃)	L/h 6,667	8,333	10,833	13,333	16,667	
	給湯専用	圧力損失 (損失水頭)	kPa [m]	23.0 [2.35]	35.1 [3.58]	18.4 [1.88]	27.0 [2.76]	41.1 [4.19]
		集熱ポンプ容量	kW	0.4	0.4	0.75	0.75	0.75
2 回路仕様	給湯	最大出力(5~65℃)	465 [400]	581 [500]	756 [650]	930 [800]	1,163 [1,000]	
		給湯量(5~65℃)	L/h 6,667	8,333	10,833	13,333	16,667	
	給湯併用	圧力損失 (損失水頭)	kPa [m]	23.0 [2.35]	35.1 [3.58]	18.4 [1.88]	27.0 [2.76]	41.1 [4.19]
		最大出力(50~70℃)	kW [10 <sup>3</sup> kcal/h]	349 [300]	349 [300]	581 [500]	581 [500]	581 [500]
	暖房	温水循環量	L/h	15,000	15,000	25,000	25,000	25,000
		圧力損失 (損失水頭)	kPa [m]	98.0 [10.0]	98.0 [10.0]	83.4 [8.51]	83.4 [8.51]	83.4 [8.51]
熱交換器保有水量(1本)		L	3.2		7.5			

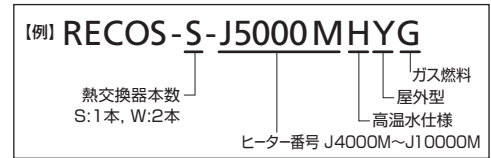
ヒーター番号 RECOS-(S) (W)-		J4000M	J5000M	J6500M	J8000M	J10000M
熱交換器材質		ステンレス(SUS316)				
熱交換器 最高使用圧力		1.0MPa				
缶体保有水量		L 680	710	850	1,030	1,080
伝熱面積		m <sup>2</sup> 18.0	20.0	26.0	32.0	38.5
本体搬入質量	RECOS-S	kg 1,150	1,250	1,550	1,850	2,100
	RECOS-W	kg 1,225	1,350	1,650	1,950	2,200
燃料消費量 高位発熱量	45.00MJ/m <sup>3</sup> [10,750kcal/m <sup>3</sup> ]	m <sup>3</sup> /h(※1) 39.3	49.1	63.8	78.5	98.2
	46.05MJ/m <sup>3</sup> [11,000kcal/m <sup>3</sup> ]	m <sup>3</sup> /h(※1) 38.5	48.1	62.5	77.0	96.2
ガスバーナー型式	自動制御方式	比例制御				
	バーナーモーター	kW 0.75	1	1.5	1.5	2.2
供給ガス圧	天然ガス	低圧1.960kPa [200mmAq]				
	電 源	3相 200V 50/60Hz				
設備電圧 容量	RECOS-S 50Hz	kVA 3.82	4.14	5.64	5.64	6.84
	RECOS-S 60Hz	kVA 3.70	4.04	5.53	5.53	6.54
	RECOS-W 50Hz	kVA 5.02	5.34	7.74	7.74	8.94
	RECOS-W 60Hz	kVA 4.90	5.24	7.63	7.63	8.64
運転質量	RECOS-S	kg 1,850	1,980	2,420	2,900	3,200
	RECOS-W	kg 1,925	2,080	2,520	3,000	3,300
有効換気口面積		m <sup>2</sup> 0.445	0.556	0.722	0.889	1.111

※1 ガスの消費量及び発熱量は、標準状態(NTP)の場合を示します。

■外形図



■型式について



ヒーター番号	A	B	C	D	E1	E2	F	G	H	M	N1	N2	S	Y1	Y2
J4000M	950	1,900	2,850	302	870	540	480	40A	1,530	848	1,765	1,845	50A	410	710
J5000M	950	1,900	3,000	352	870	540	480	40A	1,530	848	1,920	2,000	50A	410	710
J6500M	1,000	2,235	3,050	352	1,105	625	519	50A	1,865	900	1,920	2,000	50A	390	740
J8000M	1,130	2,235	3,200	452	1,105	625	519	50A	1,865	1,028	2,120	2,200	80A	455	800
J10000M	1,170	2,335	3,300	452	1,200	720	519	50A	1,965	1,068	2,120	2,200	80A	475	820

⚠️ ご注意

- ご使用前に取扱説明書をよくお読みの上、正しくお使いください。
- 性能向上のため、予告無く製品改良と、カタログの内容変更をする場合がございますので、予めご了承ください。
- 本カタログの内容の無断使用はお控えください。

●製造元



ホームページアドレス : [www.showa.co.jp](http://www.showa.co.jp)

- 本社 〒811-2101 福岡県糟屋郡宇美町宇美3351-8  
TEL: 092-933-6390 / FAX: 092-933-6395
- 東京支店 〒210-0806 川崎市川崎区中島二丁目2-7  
TEL: 044-244-9723 / FAX: 044-244-9727  
TEL: 044-244-9722 / FAX: 044-244-9725
- 大阪支店 〒550-0011 大阪市西区阿波座二丁目2-18  
TEL: 06-6578-2411 / FAX: 06-6578-2413  
TEL: 06-6578-2412 / FAX: 06-6578-2413
- 九州支店 〒811-2101 福岡県糟屋郡宇美町宇美3351-8  
TEL: 092-933-6304 / FAX: 092-933-6319  
TEL: 092-933-6333 / FAX: 092-933-6374
- 札幌営業所 〒061-3244 北海道石狩市新港南一丁目22-37  
TEL: 0133-64-3676 / FAX: 0133-64-2369  
TEL: 0133-64-3676 / FAX: 0133-64-2369
- 仙台営業所 〒982-0012 仙台市太白区長町南四丁目1-20  
TEL: 022-246-7401 / FAX: 022-246-7404  
TEL: 022-246-7403 / FAX: 022-246-7404
- 北関東営業所 〒331-0812 さいたま市北区宮原町三丁目537-1  
TEL: 048-660-3781 / FAX: 048-660-3782  
TEL: 048-660-3781 / FAX: 048-660-3782

- 名古屋営業所 〒461-0005 名古屋市東区東桜一丁目9-29  
TEL: 052-961-1733 / FAX: 052-951-0339  
TEL: 052-961-1735 / FAX: 052-951-0339
- 広島営業所 〒732-0057 広島市東区二葉の里一丁目1-72  
TEL: 082-264-2155 / FAX: 082-264-2156  
TEL: 082-264-2155 / FAX: 082-264-2156
- 下関営業所 〒751-0832 山口県下関市生野町一丁目4-7  
TEL: 083-252-6116 / FAX: 083-252-6045  
TEL: 083-252-6116 / FAX: 083-252-6045
- 南九州営業所 〒862-0913 熊本市東区尾ノ上二丁目28-4  
TEL: 096-331-5560 / FAX: 096-331-5565  
TEL: 096-331-5560 / FAX: 096-331-5565